

Willkommen in DB-System.

Sie erhalten in der Dokumentation eine Übersicht des aktuellen Entwicklungsstandes und die Funktionsbeschreibung der Module.

In dieser Dokumentation werden alle Module und Funktionen des Mandanten 23001 beschrieben.

Wenn Sie einen anderen Mandanten starten, sind eventuell einige Optionen nicht aktiviert. Diese werden für den Datenbankanwender deaktiviert und sind somit nicht sichtbar.

Auf Wunsch können weitere Funktionen aktiviert werden.

Updates

DB-System wird laufend weiterentwickelt.

Nach einem ausführlichen Test erhalten diese Funktionen, Module, Verbesserungen eine Freigabe und es wird ein Update.

erstellt. Die Änderungen werden in den aktuellen Beschreibungen ergänzt.

Zur besseren Übersicht wird das neue Release separat beschrieben. Möchte sie direkt zur Übersicht der

Updates, dann folgen Sie dem Link [Updatebeschreibung](#)

Verknüpfung erstellen

Zum einfachen Start von DB-System muss für den Anwender eine Verknüpfung erstellt werden.

Die hierfür notwendigen Schritte und Parameter werden hier beschrieben:

Vorbereitung:

Installation des C16 Client

Installation des C16 Server

Das ausführbare Programm befindet sich im Client-Verzeichnis (C16_winc.exe)

Die Verbindung zum Server erfolgt über TCP.

Die IP-Adresse oder DNS-Name des Servers im Client-Verzeichnis in der Datei "C16.Hst" angegeben.

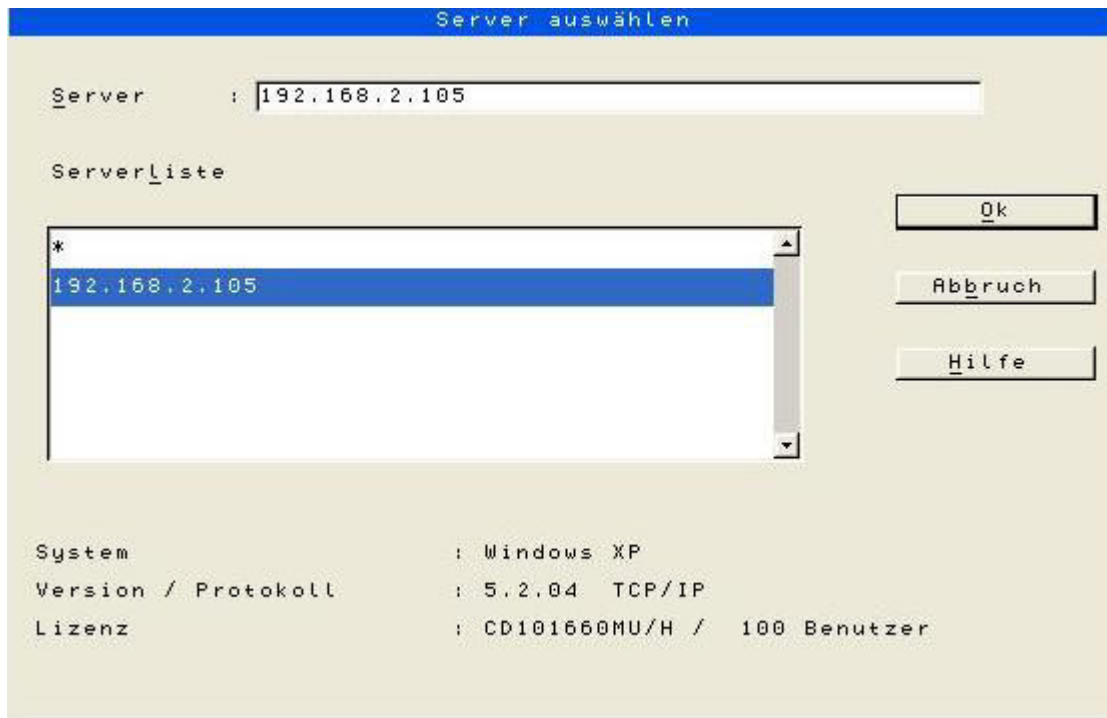
Die Datei kann mit einem Text-Editor (Notepad) erstellt werden.

Inhalt :

Beispiel : IP Beispiel: DNS

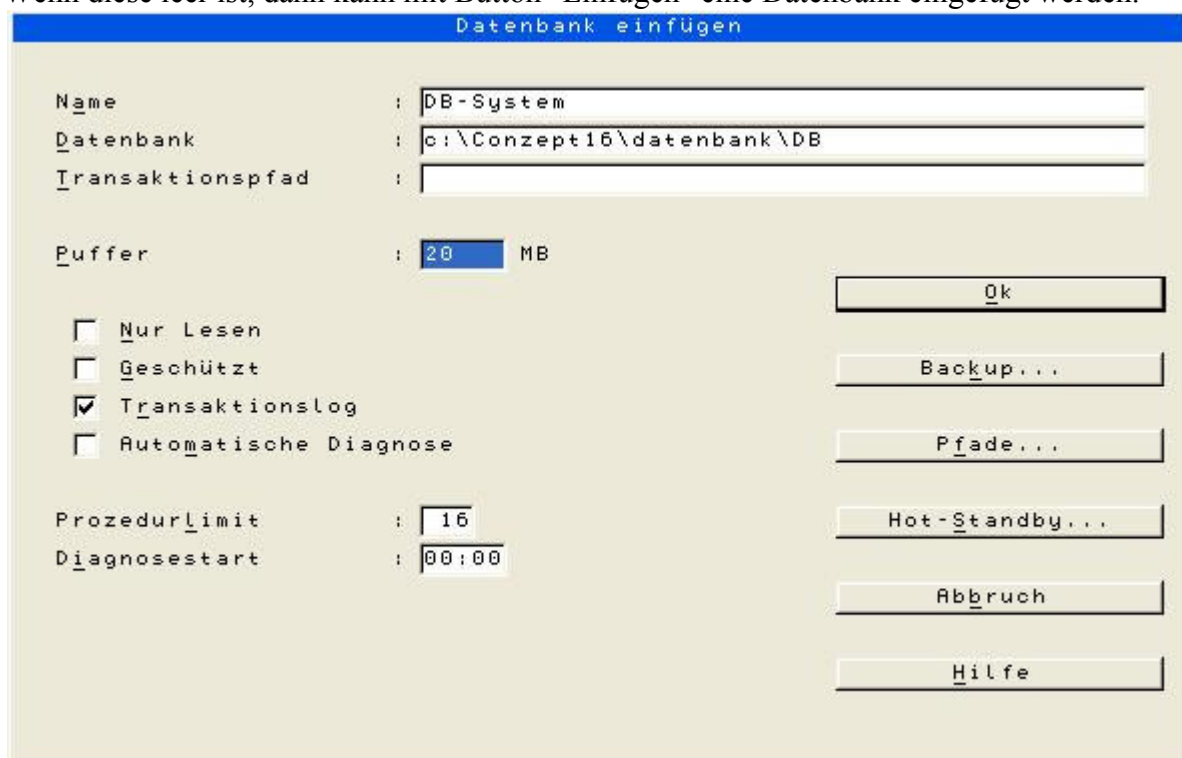
TCP:196.168.1.1 oder TCP:Server

Nach dem Aufruf von C16_winc wird so der Server automatisch gefunden.



Bis Konzept 16 Version 5.0

Nach Auswahl des Servers (IP-Adresse oder DNS) erfolgt die Anzeige der Datenbankliste. Wenn diese leer ist, dann kann mit Button "Einfügen" eine Datenbank eingefügt werden.



Name : Alias (Bsp: DB-SYSTEM)
 Datenbank : Pfad (Bsp.: C:\Concept16\Datenbank\db)
 Puffer : Abhängig von der Benutzeranzahl (Bsp.: 20MB)

Das Ziel in der Verknüpfung bildet sich aus
Programmaufruf mit folgenden Parameter

1. Datenbankserver
2. Datenbank
3. Benutzer

In unserem Beispiel:

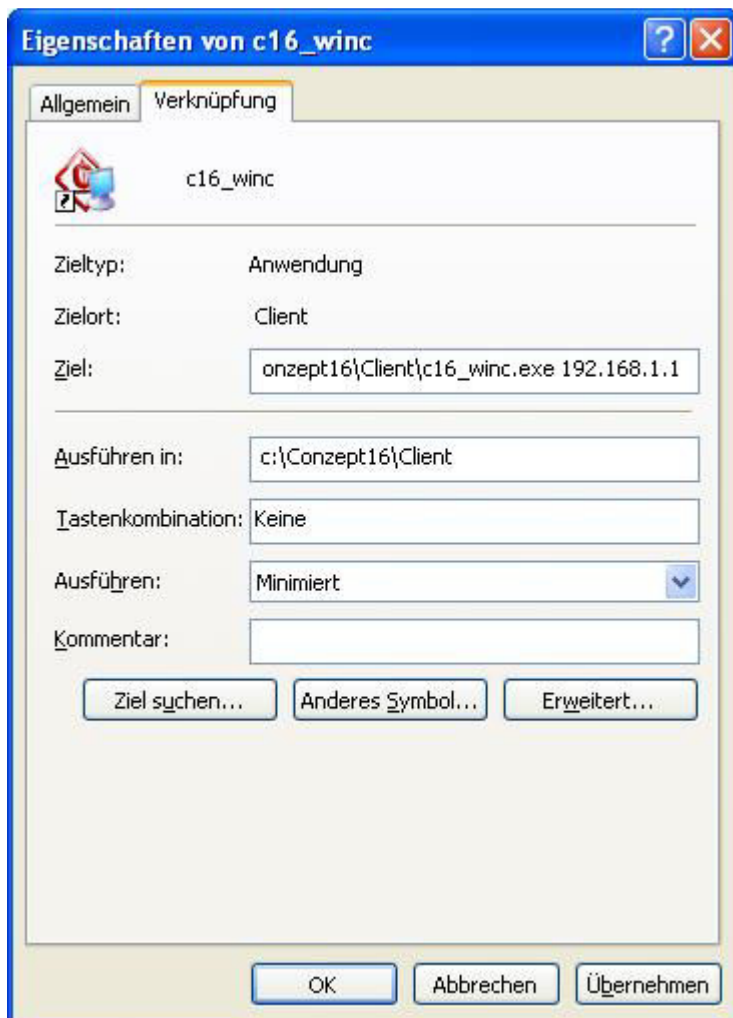
Start als Anwender:

c:\conzept16\client\c16_winc.exe 192.168.1.1 DB-System USER

Start für automatische Sicherung:

c:\conzept16\client\c16_winc.exe 192.168.1.1 DB-System DBSIKO

Unter den Eigenschaften muss noch der Schalter "Ausführen:" auf Minimiert gesetzt werden.

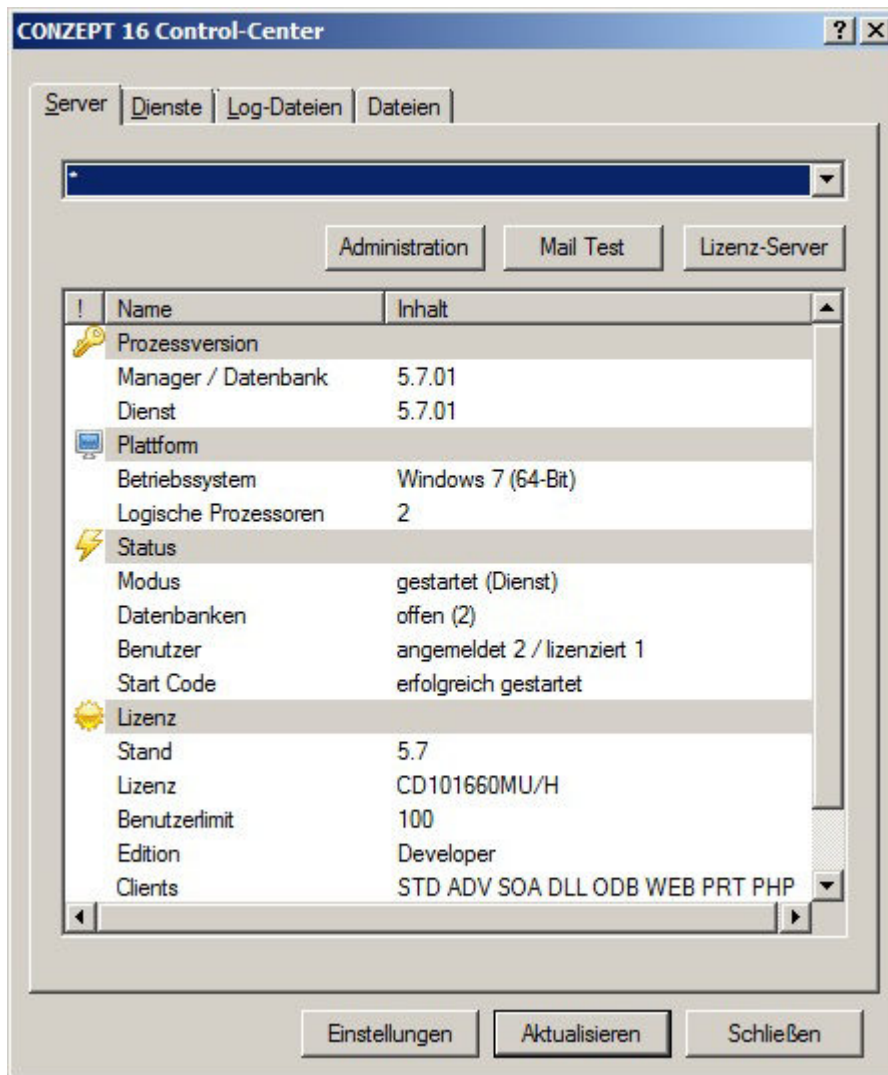


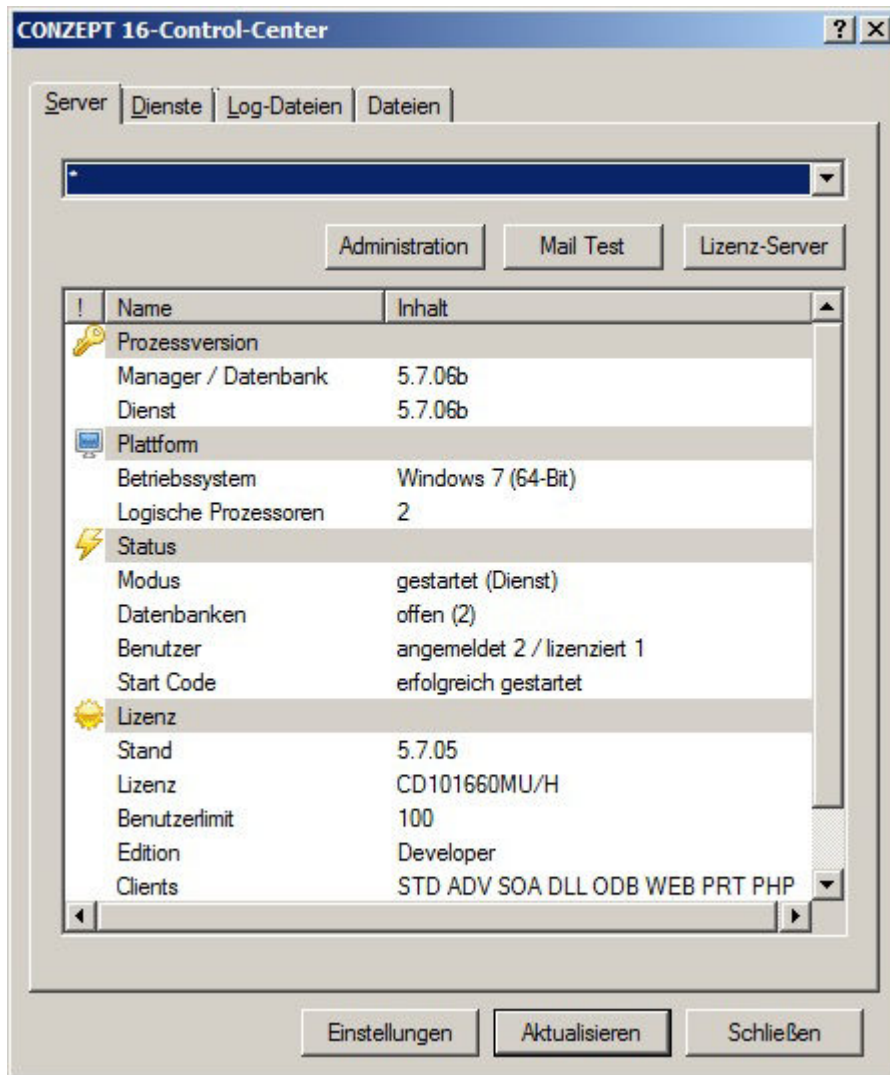
Ab Konzept 16 Version 5.0

Im Ordner Konzept 16 / Server befindet sich eine Datei mit dem Namen „C16_Control.exe“. Diese kann bei der Installation mit automatisch Ausführen eingebunden werden.

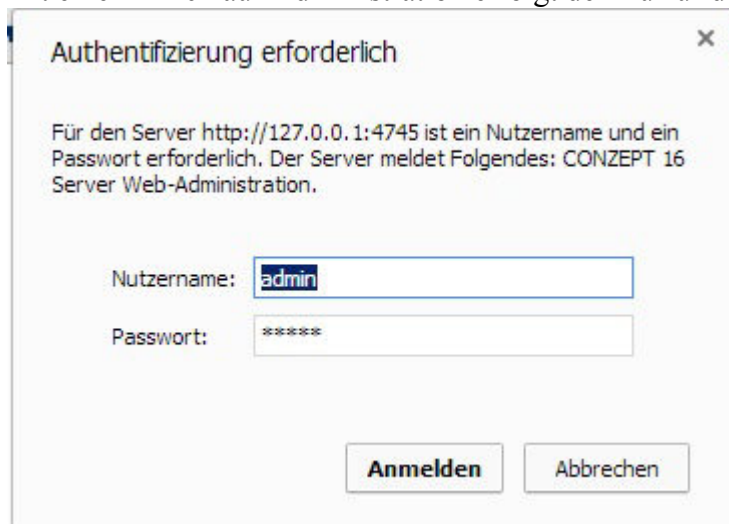
Dann ist sie bereit im Traymenü.

Nach dem Start erscheint das Control-Center





Mit einem Klick auf Administration erfolgt der Aufruf des Browsers mit einer Anmeldemaske



Nutzernamen und Passwort ist jeweils admin

Nach dem Klick auf Anmelden erscheint der Server mit Informationen



CONZEPT 16-Server

Status

Datenbank

Konfiguration

Lizenz

Lizenznummer	CD101660MU/H
Benutzerlimit	100
Edition	Developer
Optionen	HSB PDF

Status

Modus	gesteuert
Datenbanken	offen
Benutzer	angezeigt
Start-Code	erfolgreich

Prozesse

Manager/Datenbank	5.7.01
Dienst	5.7.01

Plattform

Betriebssystem	Windows
Logische Prozessoren	2



CONZEPT 16-Server

Status

Datenbank

Konfiguration

Lizenz

Lizenznummer	CD101660MU/H
Benutzerlimit	100
Edition	Developer
Optionen	HSB

Status

Modus	gesteuert
Datenbanken	offen
Benutzer	angezeigt
Start-Code	erfolgreich

Prozesse

Manager/Datenbank	5.7.06b
Dienst	5.7.06b

Plattform

Betriebssystem	Windows
Logische Prozessoren	2

Mit der Menüoption Datenbank können Datenbank eingefügt, geändert und entfernt werden



CONZEPT 16-Server

Status		Datenbank	Konfiguration		
Manager	Einstellungen	Backup	Hot-Standby	Service	Statistik
Neue Datenbank einrichten					
Name					
Datenbank					
Transaktionspfad					
Puffer [MB]		16			
Temporäre Daten [MB]		0			
Nur Lesen		<input type="checkbox"/>			
Geschützt		<input type="checkbox"/>			
Transaktionslog		<input checked="" type="checkbox"/>			
Automatische Diagnose		<input type="checkbox"/>			
Prozedurlimit		16			
Diagnosestart		00:00			
Schließverzögerung		00:00			
					Übernehmen

Name : Alias (Bsp.: DB-SYSTEM)
Datenbank : Pfad (Bsp.: C:\Conzept16\Datenbank\db)
Puffer : Abhängig von der Benutzeranzahl (Bsp.: 16MB)

Mit dem klick auf übernehmen ist die Datenbank eingetragen und es kann eine Verknüpfung für den Anwender Angelegt werden

Ziel ist im Beispiel „D:\Conzept 16\Client\C16_apgi.exe“ mit

anschließenden optionalen Parametern für

Server IP-Adresse, DNS-Name (Beispiel : * (lokaler server)
Datenbank- Alias Name (Beispiel : edvs)
Benutzer (Beispiel : user)

Bei „Ausführen“ bitte minimiert auswählen.

